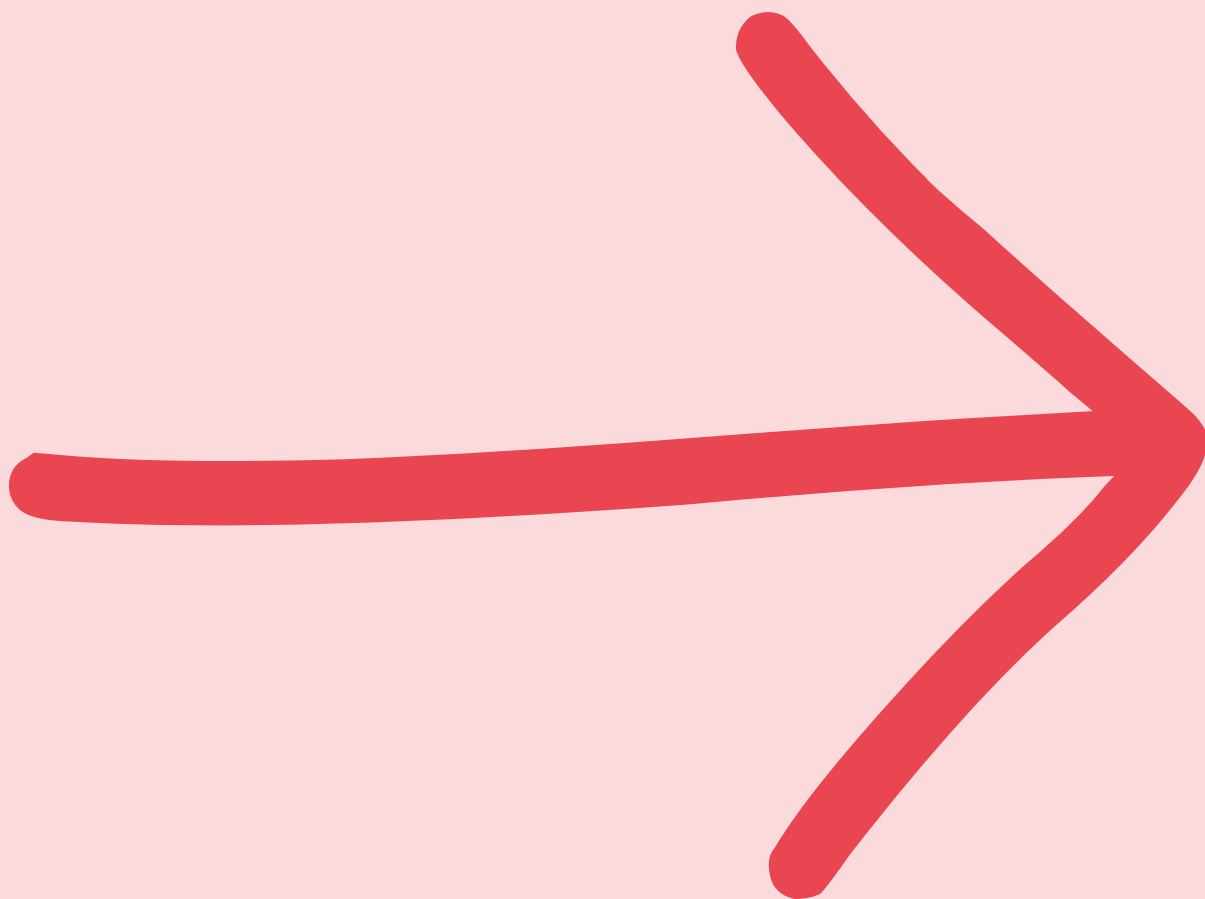




# Schulungsübersicht 2025



\* Hier entlang

# Index

<b>Vorwort</b> .....	3
<b>VCP Baden</b> .....	5
<b>VCP Bayern</b> .....	8
<b>VCP Berlin/Brandenburg</b> .....	13
<b>VCP Hamburg</b> .....	17
<b>VCP Hessen</b> .....	21
<b>VCP Mitteldeutschland</b> .....	24
<b>VCP Niedersachsen</b> .....	28
<b>VCP Nordrhein</b> .....	35
<b>VCP Rheinland-Pfalz/Saar</b> .....	37
<b>VCP Sachsen</b> .....	38
<b>VCP Schleswig-Holstein</b> .....	43
<b>VCP Westfalen</b> .....	45
<b>VCP Württemberg</b> .....	47
<b>Schulungen auf Bundesebene</b> .....	51
<b>Schulungskalender</b> .....	53
<b>Impressum</b> .....	57



# Vorwort

Liebe Pfadfinder\*innen,

viele von uns engagieren sich und übernehmen auf unterschiedliche Weise Verantwortung im VCP. Wir leiten Gruppen in den verschiedenen Altersstufen, übernehmen Ämter in den Stämmen, Bezirken, Regionen, Gauen und den Ländern. Wir arbeiten in Arbeitsgruppen mit oder beteiligen uns selber an der Schulungsarbeit.

Schulung spielt eine wichtige Rolle im VCP, als Angebot, sich auf Aufgaben vorzubereiten und bei der Ausübung eines Amtes Unterstützung zu holen. Sie soll uns helfen, die pfadfinderische Methode umzusetzen. Gleichzeitig ist das Ausüben dieser Tätigkeiten auch Pfadfinden im Sinne eines andauernden persönlichen Entwicklungsprozesses. So gesehen hat Schulung nicht nur eine Funktion für das Pfadfinden, sondern ist selbst ein Element des Pfadfindens.

Schulung soll uns darin unterstützen, spezifische Kenntnisse zu erwerben, die uns helfen, unsere Aufgaben zu erfüllen. Sie soll aber auch ein Erlebnis sein, das uns motiviert unsere Aufgaben auszuüben. Schulung gibt uns die Möglichkeit, uns mit Anderen, die ähnliche Aufgaben haben, zu vernetzen und auszutauschen. Sie dient der Reflexion unserer Rolle im Verband und ist somit nicht nur an die Ausübung eines Amtes gebunden. Auf diese Weise unterstützt Schulung auch unsere persönliche Entwicklung.

In jedem Verantwortungsbereich im VCP fallen unterschiedliche Aufgaben an, um die Funktion und Ziele des Verbandes zu erfüllen. Manche dieser Aufgaben sind in Ordnungen und Satzungen festgehalten, andere ergeben sich aus reiner Notwendigkeit und aus dem eigenen Anspruch an die Funktion oder Erwartungen anderer. Aus den Aufgaben, die wir haben, leiten sich nun Anforderungen an die einzelnen Funktionen ab.

Viele dieser Anforderungen bringen wir schon mit. Schließlich sind die meisten von uns schon lange Pfadfinderin oder Pfadfinder und haben vieles aus eigener Erfahrung, eigenem Erleben und eigenem Ausprobieren gelernt. Darüber hinaus bringen alle von uns Erfahrungen, Kenntnisse, Fähigkeiten, Fertigkeiten und Kompetenzen von außerhalb des Pfadfindens mit.

Unabhängig davon erwartet uns mit jeder neuen Aufgabe viel Neues. Auch wenn es uns gelingt, viele der Aufgaben zu bewältigen, gibt es immer wieder Punkte, an denen etwas nicht klappt, und manchmal beißen wir uns an Aufgaben die Zähne aus. Dies wird sich nie ganz vermeiden lassen. Sich vor oder während der Ausübung einer Funktion mit deren Aufgaben auseinanderzusetzen, kann dem entgegenwirken. Sich weiter- und fortzubilden, ist somit in jeder Funktion eine eigenständige Aufgabe.

Schulung geschieht im VCP auf vielen Ebenen in Gauen, Bezirken, Regionen in den Ländern und auf Bundesebene. Mit diesem Heft wollen wir darauf aufmerksam machen, wie umfangreich das Schulungsangebot im VCP ist und welche Möglichkeiten es gibt, sich mit sich und seiner Aufgabe auseinanderzusetzen. Das Heft zeigt aber auch, dass das Schulungsangebot regional im Umfang sehr stark variiert. Nicht überall gibt es Schulungen für alles. Das Heft soll deshalb auch dazu anregen, dass wir uns über das eigene Land hinaus vernetzen und Schulung als Aufgabe für den ganzen VCP in den Blick nehmen. Im besten Fall regt es auch zur länderübergreifenden Zusammenarbeit an. Alle von uns sollten unabhängig vom Wohnort die Möglichkeit haben, sich weiter- und fortzubilden, und mit ihrer Aufgabe (und Entwicklung) nicht alleine gelassen werden.

In diesem Sinne – Gut Pfad und viel Spaß mit der vorliegenden Schulungsübersicht.

Eure Fachgruppe Schulung

1

# VCP Baden

### Grundlehrgang

<b>Zielgruppe</b>	ab 15 Jahren
<b>Inhalte</b>	Der Grundkurs vermittelt alle Kenntnisse und Fertigkeiten, die man braucht, um eine Gruppe im VCP zu leiten. Er erfüllt die Voraussetzungen für den Erhalt der JuLeiCa.
<b>Ort</b>	Jugendhof Bessunger Forst Darmstadt
<b>Termin</b>	12. - 19.04.2025
<b>Anmeldeschluss</b>	steht noch nicht fest.
<b>Offen für</b>	auch andere VCP Länder
<b>Kosten</b>	ca. 140 Euro
<b>Fahrtkosten</b>	Erstattung nur für VCP Baden
<b>Kursgröße</b>	18 TN
<b>Anmeldung/Infos</b>	VCP-Landesbüro Baden

### Aufbaulehrgang

<b>Zielgruppe</b>	ab 16 Jahren
<b>Inhalte</b>	Kurs für Stammesmitarbeiter*innen: Durchführung und Planung von Hajk, Lager und Fahrten
<b>Ort</b>	Jugendhof Bessunger Forst Darmstadt
<b>Termin</b>	12. - 19.04.2025
<b>Anmeldeschluss</b>	steht noch nicht fest.
<b>Offen für</b>	auch andere VCP Länder
<b>Kosten</b>	ca. 140 Euro
<b>Fahrtkosten</b>	Erstattung nur für VCP Baden
<b>Kursgröße</b>	12 TN
<b>Anmeldung/Infos</b>	VCP-Landesbüro Baden

### Lehrgang für gute Organisation im Land

<b>Zielgruppe</b>	ab 17 Jahren
<b>Inhalte</b>	Qualifikation für Stammesleitung und Landesämter, Planung und Durchführung eines konkreten Projekts
<b>Ort</b>	Jugendhof Bessunger Forst Darmstadt
<b>Termin</b>	12. - 19.04.2025
<b>Anmeldeschluss</b>	steht noch nicht fest.
<b>Offen für</b>	auch andere VCP Länder
<b>Kosten</b>	ca. 140 Euro
<b>Fahrtkosten</b>	Erstattung nur für VCP Baden
<b>Kursgröße</b>	12 TN
<b>Anmeldung/Infos</b>	VCP-Landesbüro Baden

### Survivalscout

<b>Zielgruppe</b>	ab 12 Jahren
<b>Inhalte</b>	Pfadfinder*innentechnik
<b>Ort</b>	La Vancelle
<b>Termin</b>	
<b>Anmeldeschluss</b>	steht noch nicht fest.
<b>Offen für</b>	auch andere VCP Länder
<b>Kosten</b>	ca. 30 Euro
<b>Fahrtkosten</b>	Erstattung nur für VCP Baden
<b>Kursgröße</b>	keine Begrenzung
<b>Anmeldung/Infos</b>	VCP-Landesbüro Baden

## Herbstgrundlehrgang

<b>Zielgruppe</b>	ab 15 Jahren
<b>Inhalte</b>	Der Grundkurs vermittelt alle Kenntnisse und Fertigkeiten, die man braucht, um eine Gruppe im VCP zu leiten. Er erfüllt die Voraussetzungen für den Erhalt der JuLeiCa.
<b>Ort</b>	La Vancelle
<b>Termin</b>	25.10. - 01.11.2025
<b>Anmeldeschluss</b>	steht noch nicht fest.
<b>Offen für</b>	auch andere VCP Länder
<b>Kosten</b>	ca. 120 Euro
<b>Fahrtkosten</b>	Erstattung nur für VCP Baden
<b>Kursgröße</b>	18 TN
<b>Anmeldung/Infos</b>	VCP-Landesbüro Baden

## Erste Hilfe Outdoor

<b>Zielgruppe</b>	ab 15 Jahren
<b>Inhalte</b>	Erste Hilfe auf Fahrt, Lager und unter extremen Bedingungen
<b>Ort</b>	steht noch nicht fest
<b>Termin</b>	steht noch nicht fest.
<b>Anmeldeschluss</b>	steht noch nicht fest.
<b>Offen für</b>	auch andere VCP Länder
<b>Kosten</b>	ca. 40 Euro
<b>Fahrtkosten</b>	Erstattung nur für VCP Baden
<b>Kursgröße</b>	16 TN
<b>Anmeldung/Infos</b>	VCP-Landesbüro Baden



Jugendhof Bessunger Forst

**Schulungsorte:** OBERLIN-Haus  
15 rue de l'Altenberg

Jugendhof Bessunger Forst e.V.  
Aschaffener Straße 187,  
64380 Roßdorf

**Kontakt:** Landesbüro VCP Baden  
Eberhard Reinmuth  
07210 9175-473  
vcp.ekjb@ekiba.de

2

# VCP Bayern



## FT Tote Kohte

**Zielgruppe****Inhalte****Ort** Rockenbach**Termin** 14.02. -16.02.2025  
**Anmeldeschluss** 31.01.25**Offen für andere** Ja, wenn noch Plätze frei sind**Kosten** 50,00 €  
**Fahrtkosten** werden nur für TN aus eigenem Landesverband erstattet**Kursgröße****Anmeldung/Infos** Christian Schröppel

## LuFtschloss Ostern – Jugendleiter\*innen-Kurs

**Zielgruppe** Angehende Gruppenleitungen ab 15 Jahren**Inhalte** LuF ist der perfekte Start ins Gruppenleiter\*innen-Leben! In zwei Wochen stecken alle Inhalte, die du für deine Juleica brauchst – inklusive des Erste-Hilfe-Kurses. Du wirst außerdem jede Menge über Pfadfinden und den VCP lernen und dabei zwei unvergessliche Wochen erleben. Du entscheidest selbst, ob du mit LuFtschloss oder BergLuFt beginnst. Starte jetzt deine LuF-Reise und melde dich an!**Ort** Rockenbach**Termin** 21.04. - 27.04.2025  
**Anmeldeschluss** 21.03.25**Offen für andere** Ja, wenn noch Plätze frei sind**Kosten** 80,00 €  
**Fahrtkosten** werden nur für TN aus eigenem Landesverband erstattet**Kursgröße****Anmeldung/Infos** Victoria Huttner

## FT Technikkurs

**Zielgruppe****Inhalte** Nutze die Möglichkeit, deine Fähigkeiten aufzufrischen, Neues zu lernen oder auszuprobieren, was du mit Pfaditechnik so machen kannst. Angefangen von Basics wie Feuer, Knoten, Karte und Zelte, über Lagerbauten wie Türme, Brücken und Karussells und Holzbearbeitung, bis hin zu Kochen und Backen auf und im Feuer und Lederarbeiten oder Blind in der Nacht aussetzen... Am Technikkurs wird alles möglich.**Ort** Christelried**Termin** 12.04. - 17.04.2025  
**Anmeldeschluss** 29.03.25**Offen für andere** Ja, wenn noch Plätze frei sind**Kosten** 60,00 €  
**Fahrtkosten** werden nur für TN aus eigenem Landesverband erstattet**Kursgröße****Anmeldung/Infos** Christian Schröppel

## BergLuFt Pfingsten – Jugendleiter\*innen-Kurs

**Zielgruppe** Angehende Gruppenleitungen ab 15 Jahren**Inhalte** LuF ist der perfekte Start ins Gruppenleiter\*innen-Leben! In zwei Wochen stecken alle Inhalte, die du für deine Juleica brauchst – inklusive des Erste-Hilfe-Kurses. Du wirst außerdem jede Menge über Pfadfinden und den VCP lernen und dabei zwei unvergessliche Wochen erleben. Du entscheidest selbst, ob du mit LuFtschloss oder BergLuFt beginnst. Starte jetzt deine LuF-Reise und melde dich an!**Ort** Bucher Berg**Termin** 15.06. - 21.06.2025  
**Anmeldeschluss** 15.05.25**Offen für andere** Ja, wenn noch Plätze frei sind**Kosten** 80,00 €  
**Fahrtkosten** werden nur für TN aus eigenem Landesverband erstattet**Kursgröße****Anmeldung/Infos** Victoria Huttner

### Flicken wie die Profis

<b>Zielgruppe</b>	
<b>Inhalte</b>	Kein Lager ohne Zelte. Aber das ist für die Planen leider nicht immer ohne Folgen. Ein ausgerissener Knopf da, ein kleiner Riss hier. Da bleibt es nicht, aus selber Hand anzulegen, um den Zelten zu neuem Glanz zu verhelfen. Wir zeigen euch wie es geht. Werdet der Planenprofi eures Stammes. Natürlich dürft ihr eure beschädigten Planen zum Reparieren gleich mitbringen!
<b>Ort</b>	Landshut
<b>Termin</b>	18.07. - 20.07.2025
<b>Anmeldeschluss</b>	01.07.25
<b>Offen für andere</b>	Ja, wenn noch Plätze frei sind
<b>Kosten</b>	40,00 €
<b>Fahrtkosten</b>	werden nur für TN aus eigenem Landesverband erstattet
<b>Kursgröße</b>	
<b>Anmeldung/Infos</b>	Emily Appel

### BergLuFt Sommer - Jugendleiter\*innen-Kurs

<b>Zielgruppe</b>	Angehende Gruppenleitungen ab 15 Jahren
<b>Inhalte</b>	LuF ist der perfekte Start ins Gruppenleiter*innen-Leben! In zwei Wochen stecken alle Inhalte, die du für deine Juleica brauchst – inklusive des Erste-Hilfe-Kurses. Du wirst außerdem jede Menge über Pfadfinden und den VCP lernen und dabei zwei unvergessliche Wochen erleben. Du entscheidest selbst, ob du mit LuF-schloss oder BergLuFt beginnst. Starte jetzt deine LuF-Reise und melde dich an!
<b>Ort</b>	Bucher Berg
<b>Termin</b>	08.09. - 14.09.2025
<b>Anmeldeschluss</b>	08.08.25
<b>Offen für andere</b>	Ja, wenn noch Plätze frei sind
<b>Kosten</b>	80,00 €
<b>Fahrtkosten</b>	werden nur für TN aus eigenem Landesverband erstattet
<b>Kursgröße</b>	
<b>Anmeldung/Infos</b>	Victoria Huttner

### FT Motorsäge (Einsteiger\*innen)

<b>Zielgruppe</b>	Teilnehmende ab 18 Jahren
<b>Inhalte</b>	Ein Schulungswochenende rund ums Thema „Motorsäge“ in Theorie und Praxis: Sicherheitsvorschriften, Wartung, Pflege und natürlich der richtige, unfallfreie Umgang mit der Säge. Der Kurs wird nach zertifizierten KFW-Standarts (Kuratorium für Waldarbeit und Forsttechnik) durchgeführt. Der A1-Schein berechtigt offiziell zum Schneiden von liegendem Holz und vermittelt Grundkenntnisse zur Säge.
<b>Ort</b>	Christelried
<b>Termin</b>	26.09. - 28.09.2025
<b>Anmeldeschluss</b>	12.09.25
<b>Offen für andere</b>	Ja, wenn noch Plätze frei sind
<b>Kosten</b>	75,00 €
<b>Fahrtkosten</b>	werden nur für TN aus eigenem Landesverband erstattet
<b>Kursgröße</b>	
<b>Anmeldung/Infos</b>	Christian Schröppel

### Kurs Süd: Campfire Jams

<b>Zielgruppe</b>	Anfänger*innen und Fortgeschrittene, kein „Profi“-Kurs
<b>Inhalte</b>	In diesem Kurs dreht sich alles um das Musizieren am Lagerfeuer. Ihr lernt erste Akkorde und Rhythmen, die man in geselliger Runde im Singekreis spielen kann – perfekt für Anfänger und Fortgeschrittene, um gemeinsam zu jammen. Es wird Workshops für verschiedene Instrumente wie Gitarre, Ukulele, Mundharmonika und Cajóns geben. Bringt gerne eure eigenen Instrumente mit.
<b>Ort</b>	noch nicht bekannt
<b>Termin</b>	10.10. - 12.10.2025
<b>Anmeldeschluss</b>	15.09.25
<b>Offen für andere</b>	Ja, wenn noch Plätze frei sind
<b>Kosten</b>	40,00 €
<b>Fahrtkosten</b>	werden nur für TN aus eigenem Landesverband erstattet
<b>Kursgröße</b>	
<b>Anmeldung/Infos</b>	Emily Appel

## LuFtschiff - Stammesführungs-Kurs

### Zielgruppe

### Inhalte

**Ort** Spalt

**Termin** 10.10. - 12.10.2025  
**Anmeldeschluss** 10.09.25

**Offen für andere** Ja, wenn noch Plätze frei sind

**Kosten** 40,00 €  
**Fahrtkosten** werden nur für TN aus eigenem Landesverband erstattet

### Kursgröße

**Anmeldung/Infos** Mattias Metz

## FT Rettungsschwimmer\*in

### Zielgruppe

**Inhalte** An diesem Kurs habt ihr die Möglichkeit an einem Wochenende eurer Bronze- oder Silberabzeichen im Rettungsschwimmen in Kooperation mit der Wasserwacht abzulegen. Die Unterkunft und der theoretische Teil wird im Gemeindehaus in Pegnitz sein. Die Praxisausbildung findet ebenfalls in Pegnitz im Schwimmbad statt.

**Ort** Pegnitz

**Termin** 24.10. - 26.10.2025

**Anmeldeschluss** 10.10.25

**Offen für andere** Ja, wenn noch Plätze frei sind

**Kosten** 40,00 €

**Fahrtkosten** werden nur für TN aus eigenem Landesverband erstattet

### Kursgröße

**Anmeldung/Infos** Christian Schröppel

## LuFtschloss Herbst – Jugendleiter\*innen-Kurs

**Zielgruppe** Angehende Gruppenleitungen ab 15 Jahren

**Inhalte** LuF ist der perfekte Start ins Gruppenleiter\*innen-Leben! In zwei Wochen stecken alle Inhalte, die du für deine Juleica brauchst – inklusive des Erste-Hilfe-Kurses. Du wirst außerdem jede Menge über Pfadfinden und den VCP lernen und dabei zwei unvergessliche Wochen erleben. Du entscheidest selbst, ob du mit LuFtschloss oder BergLuFt beginnst. Starte jetzt deine LuF-Reise und melde dich an!

**Ort** Rockenbach

**Termin** 01.11. - 07.11.2025  
**Anmeldeschluss** 01.10.25

**Offen für andere** Ja, wenn noch Plätze frei sind

**Kosten** 80,00 €  
**Fahrtkosten** werden nur für TN aus eigenem Landesverband erstattet

### Kursgröße

**Anmeldung/Infos** Victoria Huttner



Pfadfinder\*innenzeltplatz Bucher Berg

**FT Erste Hilfe****Zielgruppe****Inhalte**

Mach dich schlau in Sachen Soforthilfemaßnahmen! Wir besprechen pfadfinder\*innentypische Beispiele, ohne die vorgegebenen Richtlinien zu verlassen. Gültig für den Erwerb der Juleica oder ältere Hasen, die eine Auffrischung vertragen könnten. Ebenfalls für den Führerschein und Rettungsschwimmerabzeichen geeignet.

**Ort**

Rockenbach

**Termin**

14.11. - 16.11.2025

**Anmeldeschluss**

31.10.25

**Offen für andere**

Ja, wenn noch Plätze frei sind

**Kosten**

40,00 €

**Fahrtkosten**

werden nur für TN aus eigenem Landesverband erstattet

**Kursgröße****Anmeldung/Infos**

Christian Schröppel

**Schulungsorte:**

Landschlösschen Rockenbach  
Schulungs- und Bildungsstätte des  
VCP-Land Bayern  
Schlossgasse 2, 91468 Gutenstetten

Pfadfinderinnen- und Pfadfinderhaus  
Christelried  
Am Birklinger Weg, 97355 Castell

Internationaler Pfadfinderinnen- und  
Pfadfinderzeltplatz Bucher Berg  
Buch 26, 92363 Breitenbrunn/Opf.

Zeltplatz am Mühlhof  
Mühlhof 8  
84036 Landshut

**Kontakt:**

Sprecherin AK Schulung  
Victoria Huttner  
victoria.huttner@vcp-bayern.de

FT-Sprecher Christian Schröppel  
ft@vcp-bayern.de

Sprecher Kurs Süd Tobias Ordosch  
kurssued@vcp-bayern.de

Mattias Metz  
Geschäftsführer VCP Bayern  
mattias.metz@vcp-bayern.de

3

# VCP Berlin/ Brandenburg

### Osterkurse – Grundkurs (JuLeiCa-Schulung)

<b>Zielgruppe</b>	angehende Gruppenleiter*innen ab 15 ½ Jahren
<b>Inhalte</b>	In diesem Kurs werden dir die Grundlagen für eine erfolgreiche Gruppenarbeit vermittelt. Alle angehenden Gruppenleiter*innen sollten deshalb den GK absolvieren. Der Kurs berechtigt zur JuLeiCa.
<b>Ort</b>	noch nicht bekannt
<b>Termin</b>	11.04.-19.04.2025
<b>Anmeldeschluss</b>	07.03.25
<b>Offen für</b>	andere VCP-Länder
<b>Kosten</b>	100 Euro
<b>Fahrtkosten</b>	keine Erstattung
<b>Kursgröße</b>	5 - 25 TN
<b>Anmeldung/Infos</b>	Landesbüro

### Osterkurse – Train the Trainer

<b>Zielgruppe</b>	Angehende Schulungsteamer*innen
<b>Inhalte</b>	Du suchst eine neue Herausforderung? Wie wäre es, mal selber Schulungen durchzuführen? Neue Gruppenleitungen ausbilden und vieles mehr. Dann nimm am Train the Trainer-Kurs teil!
<b>Ort</b>	noch nicht bekannt
<b>Termin</b>	11.04.-19.04.2025
<b>Anmeldeschluss</b>	07.03.2025
<b>Offen für</b>	andere VCP-Länder
<b>Kosten</b>	100 Euro
<b>Fahrtkosten</b>	keine Erstattung
<b>Kursgröße</b>	5 -15 TN
<b>Anmeldung/Infos</b>	Landesbüro

### Osterkurse - Know how Kurs

<b>Zielgruppe</b>	Jungpfadfinder*innen und Pfadfinder*innen zwischen 13 bis 15 ½ Jahren
<b>Inhalte</b>	In diesem Kurs erwartest dich alles, was du als Pfadfinder*in wissen und können musst: Pfadfinder*innentechniken, 24h-Hajk, Kochen und Schlafen outdoor und ganz viel Spaß!
<b>Ort</b>	noch nicht bekannt
<b>Termin</b>	11.04.-19.04.2025
<b>Anmeldeschluss</b>	07.03.2025
<b>Offen für</b>	andere VCP-Länder
<b>Kosten</b>	100 Euro
<b>Fahrtkosten</b>	keine Erstattung
<b>Kursgröße</b>	10 - 50 TN
<b>Anmeldung/Infos</b>	Landesbüro

### Co\*Leiter\*innen-Schulung

<b>Zielgruppe</b>	Pfadfinder*innen zwischen 14 und 15 Jahren
<b>Inhalte</b>	In diesem Seminar werden angehende Hilfsgruppenleiter*innen auf ihre Tätigkeit in der Meute vorbereitet. Es gibt eine Einführung zur Stufenarbeit und viele praktische Methoden.
<b>Ort</b>	Abenteuroase
<b>Termin</b>	27.09.2025
<b>Anmeldeschluss</b>	11.09.2025
<b>Offen für</b>	andere VCP-Länder
<b>Kosten</b>	15 Euro
<b>Fahrtkosten</b>	keine Erstattung
<b>Kursgröße</b>	10 - 20 TN
<b>Anmeldung/Infos</b>	Landesbüro

### Quereinsteiger\*innenseminar

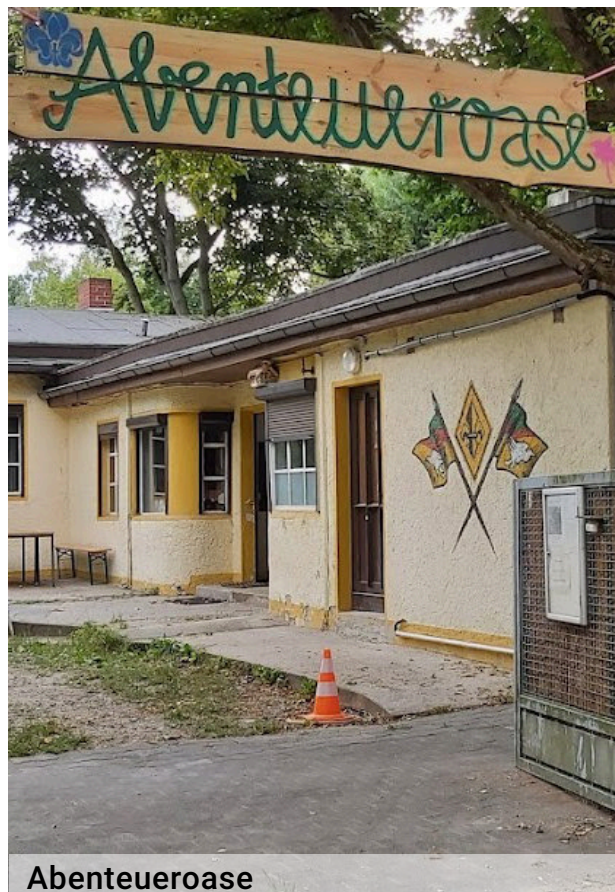
<b>Zielgruppe</b>	Erwachsene Quereinsteiger*innen
<b>Inhalte</b>	Du bist neu im VCP? Dann ist das der perfekte Einstieg für dich! Hier geht es um die inhaltlichen Grundlagen des VCP, einige Rituale, Spiele und andere Methoden. Es ist auch eine super Ergänzung zu einem JuLeiCa-Kurs bei einem anderen Träger.
<b>Ort</b>	Abenteuroase
<b>Termin</b>	27.09.2025
<b>Anmeldeschluss</b>	11.09.2025
<b>Offen für</b>	andere VCP-Länder
<b>Kosten</b>	15 Euro
<b>Fahrtkosten</b>	keine Erstattung
<b>Kursgröße</b>	10 bis 20 TN
<b>Anmeldung/Infos</b>	Landesbüro

### Kochkurs

<b>Zielgruppe</b>	16 + Jahre
<b>Inhalte</b>	In diesem Kurs werden Mitarbeiter ausgebildet, eine Lagerküche zu Planen und Durchzuführen.
<b>Ort</b>	Abenteuroase
<b>Termin</b>	27.09.2025
<b>Anmeldeschluss</b>	11.09.2025
<b>Offen für</b>	andere VCP-Länder
<b>Kosten</b>	15 Euro
<b>Fahrtkosten</b>	keine Erstattung
<b>Kursgröße</b>	5 bis 10 TN
<b>Anmeldung/Infos</b>	Landesbüro

### Materialkurs

<b>Zielgruppe</b>	16 + Jahre
<b>Inhalte</b>	In diesem Kurs werden Mitarbeiter ausgebildet, Lagermaterial richtig zu lagern, pflegen und zu reparieren
<b>Ort</b>	Abenteuroase
<b>Termin</b>	27.09.2025
<b>Anmeldeschluss</b>	11.09.2025
<b>Offen für</b>	andere VCP-Länder
<b>Kosten</b>	15 Euro
<b>Fahrtkosten</b>	keine Erstattung
<b>Kursgröße</b>	5-10 TN
<b>Anmeldung/Infos</b>	Landesbüro



Abenteuroase

## Erste Hilfe Kurs

<b>Zielgruppe</b>	16 + Jahre (OK-Teilnehmer*innen)
<b>Inhalte</b>	In diesem Kurs erlernst du die Grundlagen der ersten Hilfe. Das Ganze berechtigt zum Führen des Erste Hilfe Zertifikats (Föhreschein etc.)
<b>Ort</b>	noch nicht bekannt
<b>Termin</b>	Juni-Juli
<b>Anmeldeschluss</b>	noch offen
<b>Offen für</b>	nein
<b>Kosten</b>	20 Euro
<b>Fahrtkosten</b>	keine Erstattung
<b>Kursgröße</b>	5-10 TN
<b>Anmeldung/Infos</b>	Landesbüro

**Schulungsorte:** Abenteuer-oase  
Bergstraße 51  
12169 Berlin

**Kontakt:** Landesbüro VCP Berlin/Brandenburg  
Goethestraße 26-30  
030-3191113



4

# VCP Hamburg

### Pfadiversität

<b>Zielgruppe</b>	Ranger*, Rover* und Erwachsene, Gruppenleiter*innen
<b>Inhalte</b>	bunt gemischte Themen wie z.B. Kalkulation & Abrechnung, Gruppenkasse, Lagerbauten, Outdoorkochen, Selfcare, etc.
<b>Ort</b>	Pfadihaus bei Hamburg
<b>Termin</b>	14.02. - 16.02.2025
<b>Anmeldeschluss</b>	31.01.2025
<b>Offen für</b>	auch andere VCP-Länder
<b>Kosten</b>	
<b>Fahrtkosten</b>	noch offen
<b>Kursgröße</b>	15 TN
<b>Anmeldung/Infos</b>	LGS

### Erste-Hilfe-Kurs I

<b>Zielgruppe</b>	Gruppenleiter*innen und Interessierte
<b>Inhalte</b>	Erste Hilfe
<b>Ort</b>	Güntherstraße 34, 22087 Hamburg (Seminarraum des Landesjugendrings)
<b>Termin</b>	12.04.2025
<b>Anmeldeschluss</b>	12.03.2025
<b>Offen für</b>	auch andere VCP-Länder
<b>Kosten</b>	
<b>Fahrtkosten</b>	noch offen
<b>Kursgröße</b>	15-20 TN
<b>Anmeldung/Infos</b>	LGS

### Erste-Hilfe-Kurs II

<b>Zielgruppe</b>	Gruppenleiter*innen und Interessierte
<b>Inhalte</b>	Erste Hilfe
<b>Ort</b>	Güntherstraße 34, 22087 Hamburg (Seminarraum des Landesjugendrings)
<b>Termin</b>	11.10.2025.
<b>Anmeldeschluss</b>	11.09.2025
<b>Offen für</b>	auch andere VCP-Länder
<b>Kosten</b>	
<b>Fahrtkosten</b>	noch offen
<b>Kursgröße</b>	15-20 TN
<b>sAnmeldung/Infos</b>	LGS

### Schwerpunktseminar

<b>Zielgruppe</b>	Ranger*, Rover* und Erwachsene, Gruppenleiter*innen
<b>Inhalte</b>	steht noch nicht fest
<b>Ort</b>	Hamburg
<b>Termin</b>	12.10.2025
<b>Anmeldeschluss</b>	25.09.2025
<b>Offen für</b>	auch andere VCP-Länder
<b>Kosten</b>	
<b>Fahrtkosten</b>	noch offen
<b>Kursgröße</b>	15 TN
<b>Anmeldung/Infos</b>	LGS

## Überflieger

<b>Zielgruppe</b>	Pfadfinder*innen
<b>Inhalte</b>	Der Kurs hat zwei Teile: der Hajk, bei dem Fahrtenkultur kennengelernt und erlebt wird; sowie ein Lager, mit Workshops zu z.B. Zeltaufbau, Feuer machen, Lagerwerkzeuge, etc. Der Kurs hat zusätzliche zur Kurswoche noch einen Vorbereitungstag.
<b>Ort</b>	Zeltplatz in SH od. NDS
<b>Termin</b>	18.10. - 26.10.2025
<b>Anmeldeschluss</b>	18.09.2025
<b>Offen für</b>	auch andere VCP-Länder
<b>Kosten</b>	
<b>Fahrtkosten</b>	noch offen
<b>Kursgröße</b>	12 TN
<b>sAnmeldung/Infos</b>	LGS

## Grundkurs (JuleiCa Schulung)

<b>Zielgruppe</b>	zukünftige Gruppenleiter*innen ab 15 Jahren
<b>Inhalte</b>	Wissensvermittlung zu Themen wie Gruppenpädagogik, Recht, Methoden außerschulischer Jugendbildung, Jugendverbandsarbeit, finanzielle Förderung u. v. m. Der Kurs setzt sich aus einem Vorwochenende und den Kurswochen (09.03.-21.03.2025) zusammen
<b>Ort</b>	Sager Schweiz
<b>Termin</b>	09.03. - 21.03.2025
<b>Anmeldeschluss</b>	09.02.2025
<b>Offen für</b>	auch andere VCP-Länder
<b>Kosten</b>	
<b>Fahrtkosten</b>	noch offen
<b>Kursgröße</b>	20 TN
<b>Anmeldung/Infos</b>	LGS

## Landesschulung Prävention I

<b>Zielgruppe</b>	Gruppenleiter*innen und Landesmitarbeitende
<b>Inhalte</b>	Vermittlung von Grundlagenwissen zum Thema Prävention sexualisierter Gewalt.
<b>Ort</b>	Hamburg
<b>Termin</b>	13.04.2025
<b>Anmeldeschluss</b>	unbekannt
<b>Offen für</b>	auch andere VCP-Länder
<b>Kosten</b>	noch offen
<b>Fahrtkosten</b>	noch offen
<b>Kursgröße</b>	Max. 20 TN
<b>Anmeldung/Infos</b>	LGS

## Landesschulung Prävention II

<b>Zielgruppe</b>	Gruppenleiter*innen und Landesmitarbeitende
<b>Inhalte</b>	Vermittlung von Grundlagenwissen oder einem spezifischen Thema im Bereich Prävention sexualisierter Gewalt.
<b>Ort</b>	Hamburg
<b>Termin</b>	16.11.2025
<b>Anmeldeschluss</b>	unbekannt
<b>Offen für</b>	auch andere VCP-Länder
<b>Kosten</b>	noch offen
<b>Fahrtkosten</b>	noch offen
<b>Kursgröße</b>	Max. 20 TN
<b>Anmeldung/Infos</b>	LGS

### Sommergrundkurs (JuleiCa Schulung)

<b>Zielgruppe</b>	zukünftige Gruppenleiter*innen ab 15,5 Jahren
<b>Inhalte</b>	Ausbildung zur Gruppenleitung (JuLeiCa), Entwicklung von Führungsfähigkeiten, Wissen um Entwicklung von Kindern und Jugendlichen und Gruppendynamik, Programm des VCP, Reflexion, strukturelle Rahmenbedingungen.
<b>Ort</b>	
<b>Termin</b>	22.08. - 02.09.2025
<b>Anmeldeschluss</b>	unbekannt
<b>Offen für</b>	auch andere VCP-Länder
<b>Kosten</b>	100–200€
<b>Fahrtkosten</b>	noch offen
<b>Kursgröße</b>	
<b>Anmeldung/Infos</b>	LGS

### Stammesbauplan WE

<b>Zielgruppe</b>	Stammesleitungen, stellvertretende Stammesleitungen
<b>Inhalte</b>	Vermittlung von Ansätzen und Methoden für Reflexion, Ausblick und Zukunftsgestaltung für Stämme, Blick auf Bedürfnis und Baustellen des Stammes richten, Langzeitplanung.
<b>Ort</b>	Pfadihaus bei Hamburg
<b>Termin</b>	04.07. - 06.07.2025
<b>Anmeldeschluss</b>	unbekannt
<b>Offen für</b>	auch andere VCP-Länder
<b>Kosten</b>	25-30€
<b>Fahrtkosten</b>	noch offen
<b>Kursgröße</b>	Max. 20 TN
<b>Anmeldung/Infos</b>	LGS



**Pfadfinderbildungsstätte Sager Schweiz**

**Schulungsorte:** Pfadfinderbildungsstätte Sager Schweiz e.V.  
Sandhopskämpe 1, 2  
6197 Großenkneten

Güntherstraße 34, 22087 Hamburg  
(Seminarraum des Landesjugendrings Hamburg)

**Kontakt:** Landesgeschäftsstelle VCP  
in Hamburg e.V.  
Güntherstraße 34,  
22089 Hamburg  
info@vcp-hamburg.de

5

# VCP Hessen

### A-Kurse (in den Regionen)

<b>Zielgruppe</b>	14-16 Jahre
<b>Inhalte</b>	Orientierung auf Zeit nach der Gruppe, Vorbereitung und Motivation für Stammesmitarbeit (Küche, Material, Sippen-/Meutenleitung, Öffentlichkeitsarbeit etc.)
<b>Ort</b>	verschiedene
<b>Termin</b>	noch nicht bekannt
<b>Anmeldeschluss</b>	noch offen
<b>Offen für</b>	nur VCP Hessen
<b>Kosten</b>	unterschiedlich
<b>Fahrtkosten</b>	werden nicht erstattet
<b>Kursgröße</b>	30 TN
<b>Anmeldung/Infos</b>	Schulungsbeauftragte

### Landeskurse (B-Kurs)

<b>Zielgruppe</b>	15-18 Jahre
<b>Inhalte</b>	Befähigung zur Leitung einer Sippe
<b>Ort</b>	Burg Rieneck
<b>Termin</b>	07. - 12.04.2025
<b>Anmeldeschluss</b>	31.01.2025
<b>Offen für</b>	andere VCP-Länder bei Restplätzen
<b>Kosten</b>	130 €
<b>Fahrtkosten</b>	werden nicht erstattet
<b>Kursgröße</b>	20 TN
<b>Anmeldung/Infos</b>	Schulungsbeauftragte

### Landeskurse (Kinderstufenkurs)

<b>Zielgruppe</b>	mindestens 15 Jahre & Arbeit in Kinderstufe
<b>Inhalte</b>	Befähigung zur Leitung einer Meute
<b>Ort</b>	Burg Rieneck
<b>Termin</b>	07. - 12.04.2025
<b>Anmeldeschluss</b>	01.02.2025
<b>Offen für</b>	andere VCP-Länder bei Restplätzen
<b>Kosten</b>	130 €
<b>Fahrtkosten</b>	werden nicht erstattet
<b>Kursgröße</b>	20 TN
<b>Anmeldung/Infos</b>	Schulungsbeauftragte

### Landeskurse (C-Kurs)

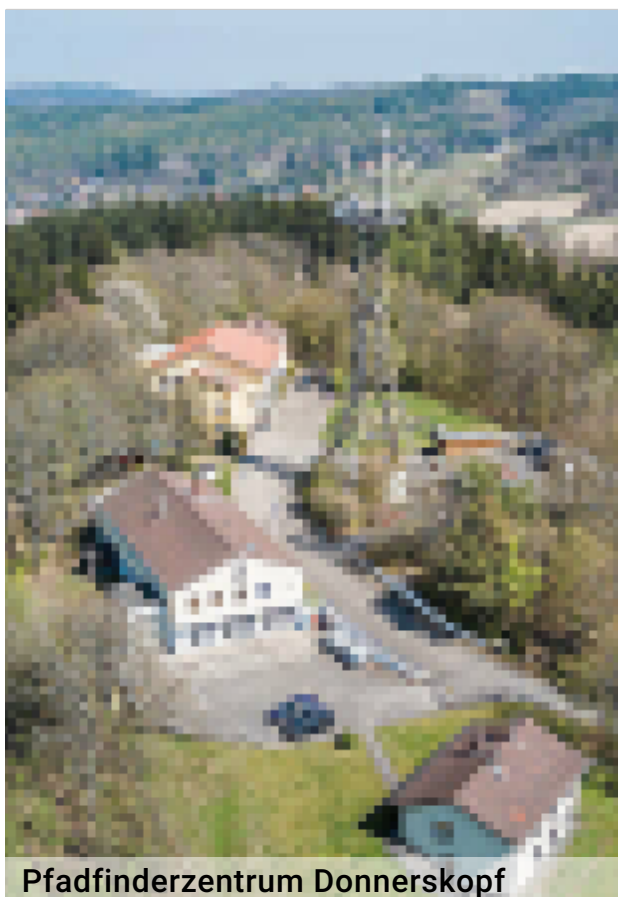
<b>Zielgruppe</b>	mindestens 16 Jahre
<b>Inhalte</b>	Austausch, Selbstreflexion, neue Motivation, Weiterentwicklung
<b>Ort</b>	Burg Rieneck
<b>Termin</b>	07. - 12.04.2025
<b>Anmeldeschluss</b>	02.02.2025
<b>Offen für</b>	andere VCP-Länder bei Restplätzen
<b>Kosten</b>	130 €
<b>Fahrtkosten</b>	werden nicht erstattet
<b>Kursgröße</b>	15 TN
<b>Anmeldung/Infos</b>	Schulungsbeauftragte

**Landeskurse (Stammesführer\*innenkurs)**

<b>Zielgruppe</b>	mindestens 17 Jahre
<b>Inhalte</b>	Wissensvermittlung und Rollenfindung als Stammesleitung
<b>Ort</b>	Burg Rieneck
<b>Termin</b>	07. - 12.04.2025
<b>Anmeldeschluss</b>	03.02.2025
<b>Offen für</b>	andere VCP-Länder bei Restplätzen
<b>Kosten</b>	130 €
<b>Fahrtkosten</b>	werden nicht erstattet
<b>Kursgröße</b>	15 TN
<b>Anmeldung/Infos</b>	Schulungsbeauftragte

**Landeskurse (Ü-Kurs)**

<b>Zielgruppe</b>	mindestens 18 Jahre
<b>Inhalte</b>	Austausch und Selbstreflexion, neue Motivation, projektorientierte Arbeit
<b>Ort</b>	Burg Rieneck
<b>Termin</b>	07. - 12.04.2025
<b>Anmeldeschluss</b>	04.02.2025
<b>Offen für</b>	andere VCP-Länder bei Restplätzen
<b>Kosten</b>	130 €
<b>Fahrtkosten</b>	werden nicht erstattet
<b>Kursgröße</b>	15 TN
<b>Anmeldung/Infos</b>	Schulungsbeauftragte

**Pfadfinderzentrum Donnerskopf**

**Schulungsorte:** Burg Rieneck  
Schloßberg 1  
97794 Rieneck

**Kontakt:** Melissa Weber, Thorben Huth  
schulung@hessen.vcp.de

6

# VCP Mitteldeutschland



### Pfadfindung

<b>Zielgruppe</b>	R*R und Erwachsene
<b>Inhalte</b>	Selbstreflektion, Spiritualität, Lebenssinn
<b>Ort</b>	Kloster Wechselburg
<b>Termin</b>	10. - 12.01.2025
<b>Anmeldeschluss</b>	20.12.24
<b>Offen für andere</b>	Ja, wenn noch Plätze frei sind
<b>Kosten</b>	20,00 €
<b>Fahrtkosten</b>	werden nicht erstattet
<b>Kursgröße</b>	15-20 TN
<b>Anmeldung/Infos</b>	Landesbüro

### K-Tage LSA

<b>Zielgruppe</b>	Alle Stufen
<b>Inhalte</b>	Winterferienangebot (Workshops: Klettern, Kreatives, Kochen, ...)
<b>Ort</b>	Magdeburg - Stamm Cracau Citz
<b>Termin</b>	26. - 29.01.2025
<b>Anmeldeschluss</b>	17.01.25
<b>Offen für andere</b>	Ja, wenn noch Plätze frei sind
<b>Kosten</b>	20,00 €
<b>Fahrtkosten</b>	werden nicht erstattet
<b>Kursgröße</b>	15-20 TN
<b>Anmeldung/Infos</b>	Landesbüro

### K-Tage THÜ

<b>Zielgruppe</b>	Alle Stufen
<b>Inhalte</b>	Winterferienangebot (Workshops: Klettern, Kreatives, Kochen, ...)
<b>Ort</b>	Erfurt
<b>Termin</b>	02. - 05.02.2025
<b>Anmeldeschluss</b>	17.01.25
<b>Offen für andere</b>	Ja, wenn noch Plätze frei sind
<b>Kosten</b>	20,00 €
<b>Fahrtkosten</b>	werden nicht erstattet
<b>Kursgröße</b>	15-20 TN
<b>Anmeldung/Infos</b>	Landesbüro

### Quereinsteiger\*innen-Kurs

<b>Zielgruppe</b>	Erwachsene - ab 18 Jahren bzw. kein Interesse an Juleica
<b>Inhalte</b>	Einstieg in VCP MD ermöglichen, Grundlagen Pfadfinder-Arbeit, Juleica-Inhalte, ... Start-Wochende – danach finden weitere Online-Schulungen statt, 6–7 Abend <b>Termine</b>
<b>Ort</b>	Wettin
<b>Termin</b>	07. - 09.03.2025
<b>Anmeldeschluss</b>	
<b>Offen für andere</b>	Ja, wenn noch Plätze frei sind
<b>Kosten</b>	
<b>Fahrtkosten</b>	werden nicht erstattet
<b>Kursgröße</b>	10-15 TN
<b>Anmeldung/Infos</b>	Landesbüro

### Kursfindung

<b>Zielgruppe</b>	LL, BiRef, LVV
<b>Inhalte</b>	Klausurtagung der Leitungen im Land
<b>Ort</b>	Bad Lausick Haus Einklang
<b>Termin</b>	21. - 23.03.2025
<b>Anmeldeschluss</b>	keiner
<b>Offen für andere</b>	Nein
<b>Kosten</b>	
<b>Fahrtkosten</b>	werden erstattet
<b>Kursgröße</b>	10 TN
<b>Anmeldung/Infos</b>	Landesbüro

### Abenteuercamp

<b>Zielgruppe</b>	Jungpfadfinder*innen und Pfadfinder*innen
<b>Inhalte</b>	Erlebnispädagogik
<b>Ort</b>	
<b>Termin</b>	07. - 11.04.2025
<b>Anmeldeschluss</b>	
<b>Offen für andere</b>	Ja, wenn noch Plätze frei sind
<b>Kosten</b>	
<b>Fahrtkosten</b>	
<b>Kursgröße</b>	20-30 TN
<b>Anmeldung/Infos</b>	Landesbüro



Freizeit- und Pfadfinderheim Höfgen

### Technikkurs Halberstadt

<b>Zielgruppe</b>	Alle Stufen
<b>Inhalte</b>	Workshops zu pfadfinderischen Techniken, Erlebnispädagogik
<b>Ort</b>	Halberstadt bei Harzer Luchsen
<b>Termin</b>	13. - 15.06.2025
<b>Anmeldeschluss</b>	06.06.25
<b>Offen für andere</b>	Ja, wenn noch Plätze frei sind
<b>Kosten</b>	15,00 €
<b>Fahrtkosten</b>	werden nicht erstattet
<b>Kursgröße</b>	40 TN
<b>Anmeldung/Infos</b>	Landesbüro

### Stammleitungswochenende

<b>Zielgruppe</b>	Stammesleitungen, BiRef, LL
<b>Inhalte</b>	Vernetzung, Weiterbildung, Arbeit an gemeinsamen Themen - Kooperationen
<b>Ort</b>	Magdeburg
<b>Termin</b>	29. - 31.08.2025
<b>Anmeldeschluss</b>	22.08.25
<b>Offen für andere</b>	Nein
<b>Kosten</b>	keine
<b>Fahrtkosten</b>	werden erstattet
<b>Kursgröße</b>	20 TN
<b>Anmeldung/Infos</b>	Landesbüro

### Technikkurs Thüringen

<b>Zielgruppe</b>	Alle Stufen
<b>Inhalte</b>	Workshops zu pfadfinderischen Techniken, Erlebnispädagogik
<b>Ort</b>	Bad Blankenburg (Bdp)
<b>Termin</b>	02. - 05.10.2025
<b>Anmeldeschluss</b>	26.09.25
<b>Offen für andere</b>	Ja, wenn noch Plätze frei sind
<b>Kosten</b>	20,00 €
<b>Fahrtkosten</b>	werden nicht erstattet
<b>Kursgröße</b>	40 TN
<b>Anmeldung/Infos</b>	Landesbüro

### Kileica/Juleica-Schulung

<b>Zielgruppe</b>	ab 12 Jahren Kileica ab 15 Jahren Juleica
<b>Inhalte</b>	Kileica und Juleica Schulung auf Art der Pfadfinder*innen
<b>Ort</b>	Höfgen Sachsen
<b>Termin</b>	11. - 18.10.2025
<b>Anmeldeschluss</b>	03.10.25
<b>Offen für andere</b>	Nein
<b>Kosten</b>	keine
<b>Fahrtkosten</b>	werden nicht erstattet
<b>Kursgröße</b>	30 TN
<b>Anmeldung/Infos</b>	Landesbüro

<b>Schulungsorte:</b>	Kloster Wechselburg Markt 10, 09306 Wechselburg
	Stamm Cracau Citz Babelsberger Straße 2, 39114 Magdeburg
	Haus Einklang Am Mühlteich 6, 04651 Bad Lausick
	Jugendherberge 1, 07422 Bad Blankenburg
	Freizeit- und Pfadfinderheim Höfgen e.V. Dorfstraße 1, 04668 Grimma
<b>Kontakt:</b>	landesbuero@vcp-mitteldeutschland.de

7

# VCP Niedersachsen

### Großes Jurtendach

<b>Zielgruppe</b>	Gruppenleitungen mit Leitungserfahrung
<b>Inhalte</b>	Zentrale Gruppenleitungsschulung zur Verlängerung der Juleica, nützliches Handwerkszeug für eure Gruppenarbeit.
<b>Ort</b>	noch nicht bekannt
<b>Termin</b>	07. - 09.02.2025
<b>Anmeldeschluss</b>	
<b>Offen für andere</b>	Ja, wenn noch Plätze frei sind
<b>Kosten</b>	
<b>Fahrtkosten</b>	
<b>Kursgröße</b>	
<b>Anmeldung/Infos</b>	

### Führen und Leiten im Stamm

<b>Zielgruppe</b>	Stammesleitungen
<b>Inhalte</b>	Qualifizierung von Ehrenamtlichen in Leitungsfunktionen, Reflexion der eigenen Aufgaben und Rolle, Austausch und Vernetzung
<b>Ort</b>	noch nicht bekannt
<b>Termin</b>	07. - 09.02.2025
<b>Anmeldeschluss</b>	
<b>Offen für andere</b>	Ja, wenn noch Plätze frei sind
<b>Kosten</b>	
<b>Fahrtkosten</b>	
<b>Kursgröße</b>	
<b>Anmeldung/Infos</b>	

### Motorsägenkurs

<b>Zielgruppe</b>	Pfadfinder*innen ab 18 Jahren
<b>Inhalte</b>	Zertifizierter Lehrgang zum sicheren und fachgerechten Umgang mit der Motorsäge
<b>Ort</b>	Heinrich Karsch-Haus Hösseringen
<b>Termin</b>	14. - 16.02.2025
<b>Anmeldeschluss</b>	
<b>Offen für andere</b>	Ja, wenn noch Plätze frei sind
<b>Kosten</b>	
<b>Fahrtkosten</b>	
<b>Kursgröße</b>	
<b>Anmeldung/Infos</b>	

### Kletterseminar

<b>Zielgruppe</b>	
<b>Inhalte</b>	Einweisung in die teilstationären mobilen Seilaktionen vor Ort
<b>Ort</b>	Heinrich Karsch-Haus Hösseringen
<b>Termin</b>	21. - 23.03.2025
<b>Anmeldeschluss</b>	
<b>Offen für andere</b>	Ja, wenn noch Plätze frei sind
<b>Kosten</b>	
<b>Fahrtkosten</b>	
<b>Kursgröße</b>	
<b>Anmeldung/Infos</b>	

### Grundkurs Ostern

<b>Zielgruppe</b>	Jugendliche ab 15 ½ Jahren, die Gruppen leiten möchten
<b>Inhalte</b>	Befähigung ehrenamtlicher Gruppenleitungen, selbstständig zu leiten und zu begleiten und im VCP aktiv Verantwortung zu übernehmen. Berechtigung zur Juleica.
<b>Ort</b>	Jugend- und Pfadfindergelände Hasenheide
<b>Termin</b>	05. - 12.04.2025
<b>Anmeldeschluss</b>	
<b>Offen für andere</b>	Ja, wenn noch Plätze frei sind
<b>Kosten</b>	
<b>Fahrtkosten</b>	
<b>Kursgröße</b>	
<b>Anmeldung/Infos</b>	

### Auf-Fahrt Kurs

<b>Zielgruppe</b>	Jugendliche im Alter von 13 bis 15 Jahren
<b>Inhalte</b>	Arbeiten im Team, Trainieren technischer und organisatorischer Fertigkeiten, Übernahme von Verantwortung, Kommunikationsfähigkeit. Erkennen und Erweitern eigener Grenzen.
<b>Ort</b>	noch nicht bekannt
<b>Termin</b>	11. - 18.04.2025
<b>Anmeldeschluss</b>	
<b>Offen für andere</b>	Ja, wenn noch Plätze frei sind
<b>Kosten</b>	
<b>Fahrtkosten</b>	
<b>Kursgröße</b>	
<b>Anmeldung/Infos</b>	

### Kochkurs für Gruppenleitungen

<b>Zielgruppe</b>	aktive oder zukünftige Gruppenleitungen
<b>Inhalte</b>	Kochen auf Fahrt und Lager
<b>Ort</b>	Heinrich Karsch-Haus Hösseringen
<b>Termin</b>	25. - 27.04.2025
<b>Anmeldeschluss</b>	
<b>Offen für andere</b>	Ja, wenn noch Plätze frei sind
<b>Kosten</b>	
<b>Fahrtkosten</b>	
<b>Kursgröße</b>	
<b>Anmeldung/Infos</b>	

### Erste-Hilfe Kurs

<b>Zielgruppe</b>	aktive oder zukünftige Gruppenleitungen
<b>Inhalte</b>	Erste Hilfe auf Fahrt, Lager und unter extremen Bedingungen
<b>Ort</b>	Heinrich Karsch-Haus Hösseringen
<b>Termin</b>	09. - 11.05.2025
<b>Anmeldeschluss</b>	
<b>Offen für andere</b>	Ja, wenn noch Plätze frei sind
<b>Kosten</b>	
<b>Fahrtkosten</b>	
<b>Kursgröße</b>	
<b>Anmeldung/Infos</b>	

### Woodbadgekurs Niedersachsen

**Zielgruppe** Pfadfinder\*innen in Leitungsposition

**Inhalte** Woodbadge

**Ort** noch nicht bekannt

**Termin** 23. - 25.05.2025  
**Anmeldeschluss**

**Offen für andere** Ja, wenn noch Plätze frei sind

**Kosten**  
**Fahrtkosten**

**Kursgröße**

**Anmeldung/Infos**

### Survival Seminar

**Zielgruppe** Ranger\*Rover (ab 16 Jahren) und junge Erwachsene im VCP

**Inhalte** Pfadfinder\*innentechnik

**Ort** Heinrich Karsch-Haus Hösseringen

**Termin** 27. - 29.06.2025  
**Anmeldeschluss**

**Offen für andere** Ja, wenn noch Plätze frei sind

**Kosten**  
**Fahrtkosten**

**Kursgröße**

**Anmeldung/Infos**

### Landeshajk Neuwerk

**Zielgruppe** alle ab der Pfadfinder\*innenstufe, mit Hajkerfahrung

**Inhalte** Wattenmeer und seine Bewohner, während des Hajks etwas besser zu verstehen und kennenzulernen

**Ort** Insel Neuwerk

**Termin** 03. - 06.07.2025  
**Anmeldeschluss**

**Offen für andere** Ja, wenn noch Plätze frei sind

**Kosten**  
**Fahrtkosten**

**Kursgröße**

**Anmeldung/Infos**

### Train the Trainer

**Zielgruppe** Ranger\*Rover (ab 16 Jahren) und junge Erwachsene

**Inhalte** Weiterbildung für Schulungsmitarbeitende

**Ort** noch nicht bekannt

**Termin** 11. - 13.07.2025  
**Anmeldeschluss**

**Offen für andere** Ja, wenn noch Plätze frei sind

**Kosten**  
**Fahrtkosten**

**Kursgröße**

**Anmeldung/Infos**

**ARRIJEL**

<b>Zielgruppe</b>	Ranger*Rover (ab 16 Jahren) und junge Erwachsene im VCP
<b>Inhalte</b>	Vernetzung untereinander und Möglichkeit zukünftige Aktionen des VCP Niedersachsen für R*Rs und junge Erwachsene mitzugestalten
<b>Ort</b>	
<b>Termin</b>	22. - 24.08.2025
<b>Anmeldeschluss</b>	
<b>Offen für andere</b>	Ja, wenn noch Plätze frei sind
<b>Kosten</b>	
<b>Fahrtkosten</b>	
<b>Kursgröße</b>	
<b>Anmeldung/Infos</b>	

**Musik Seminar (MuSe)**

<b>Zielgruppe</b>	Ranger*Rover (ab 16 Jahren) und junge Erwachsene im VCP
<b>Inhalte</b>	Musisch-kreatives für Gruppenleitungen
<b>Ort</b>	noch nicht bekannt
<b>Termin</b>	15. - 17.08.2025
<b>Anmeldeschluss</b>	
<b>Offen für andere</b>	Ja, wenn noch Plätze frei sind
<b>Kosten</b>	
<b>Fahrtkosten</b>	
<b>Kursgröße</b>	
<b>Anmeldung/Infos</b>	

**Landeshajk Heide**

<b>Zielgruppe</b>	alle ab der Pfadfinder*innenstufe, mit Hajkerfahrung
<b>Inhalte</b>	Durch Wald, über Felder, oder entlang der Heideflächen Hajken gehen
<b>Ort</b>	Lüneburger Heide
<b>Termin</b>	noch unbekannt
<b>Anmeldeschluss</b>	
<b>Offen für andere</b>	Ja, wenn noch Plätze frei sind
<b>Kosten</b>	
<b>Fahrtkosten</b>	
<b>Kursgröße</b>	
<b>Anmeldung/Infos</b>	

**Landeshajk Harz**

<b>Zielgruppe</b>	alle ab der Pfadfinder*innenstufe, mit Hajkerfahrung
<b>Inhalte</b>	Hajkrouten im Harz erkunden, mit drei unterschiedlichen Schwierigkeitsgraden
<b>Ort</b>	Harz
<b>Termin</b>	noch unbekannt
<b>Anmeldeschluss</b>	
<b>Offen für andere</b>	Ja, wenn noch Plätze frei sind
<b>Kosten</b>	
<b>Fahrtkosten</b>	
<b>Kursgröße</b>	
<b>Anmeldung/Infos</b>	



### Grundkurs Herbst

<b>Zielgruppe</b>	Jugendliche ab 15 ½ Jahren, die Gruppen leiten möchten
<b>Inhalte</b>	Befähigung ehrenamtlicher Gruppenleiter*innen, selbstständig zu leiten und zu begleiten und im VCP aktiv Verantwortung zu übernehmen, Berechtigung zur JuLeiCa.
<b>Ort</b>	noch nicht bekannt
<b>Termin</b> <b>Anmeldeschluss</b>	10. - 17.10.2025
<b>Offen für andere</b>	Ja, wenn noch Plätze frei sind
<b>Kosten</b> <b>Fahrtkosten</b>	
<b>Kursgröße</b>	
<b>Anmeldung/Infos</b>	

### DGD Deine Gruppe und Du

<b>Zielgruppe</b>	Jugendliche im Alter von 13 bis 15 Jahren
<b>Inhalte</b>	Dieser Kurs richtet sich an Pfadfinder*innen ab 13 Jahren, die das besondere Kurserlebnis suchen. „Deine Gruppe und Du“: Ideen für die Gruppe, Klärung der eigenen Motivation zur Gruppenleitung
<b>Ort</b>	Heinrich Karsch-Haus Hösseringen
<b>Termin</b> <b>Anmeldeschluss</b>	11. - 17.10.2025
<b>Offen für andere</b>	Ja, wenn noch Plätze frei sind
<b>Kosten</b> <b>Fahrtkosten</b>	
<b>Kursgröße</b>	
<b>Anmeldung/Infos</b>	

### Woodbadgekurs Niedersachsen

<b>Zielgruppe</b>	Pfadfinder*innen in Leitungsposition
<b>Inhalte</b>	Woodbadge
<b>Ort</b>	noch nicht bekannt
<b>Termin</b> <b>Anmeldeschluss</b>	30.10. - 02.11.2025
<b>Offen für andere</b>	Ja, wenn noch Plätze frei sind
<b>Kosten</b> <b>Fahrtkosten</b>	
<b>Kursgröße</b>	
<b>Anmeldung/Infos</b>	

### Rüste Kreuzpfadfinden

<b>Zielgruppe</b>	Erwachsene im VCP und in der CPD sowie an Ranger*Rover und Späher*innen ab 17 Jahren
<b>Inhalte</b>	Christliches Pfadfinden in CPD und VCP als Lebenseinstellung
<b>Ort</b>	noch nicht bekannt
<b>Termin</b> <b>Anmeldeschluss</b>	30.10. - 02.11.2025
<b>Offen für andere</b>	Ja, wenn noch Plätze frei sind
<b>Kosten</b> <b>Fahrtkosten</b>	
<b>Kursgröße</b>	
<b>Anmeldung/Infos</b>	

**Kongress**

<b>Zielgruppe</b>	Ranger*Rover (ab 16 Jahren) und junge Erwachsene im VCP
<b>Inhalte</b>	Themenschwerpunkte aus Gesellschaft, Politik, Kirche und Verband
<b>Ort</b>	Evangelischer Jugendhof Sachsenhain
<b>Termin</b> <b>Anmeldeschluss</b>	21. - 23.11.2025
<b>Offen für andere</b>	Ja, wenn noch Plätze frei sind
<b>Kosten</b> <b>Fahrtkosten</b>	
<b>Kursgröße</b>	
<b>Anmeldung/Infos</b>	

<b>Schulungsorte:</b>	Heinrich Karsch-Haus Bauernstraße 13, 29556 Suderburg
	Jugend- und Pfadfindergelände Hasenheide Hasenheide 1, 27308 Kirchlinteln
<b>Kontakt:</b>	landesbuero@vcp-mitteldeutschland.de

8

# VCP Nordrhein

### Einsteiger\*innenkurs

<b>Zielgruppe</b>	ab 16 Jahren, schon aktive oder zukünftige Gruppenleiter*innen
<b>Inhalte</b>	Der Kurs entspricht den Richtlinien der JuLeiCa (Jugendleitercard). Er ist die Basis für die Aufgabe als Gruppenleitung.
<b>Ort</b>	Kurt-Hensche-Haus
<b>Termin</b>	14. - 16.02.2025
<b>Anmeldeschluss</b>	10.01.25
<b>Offen für andere</b>	Ja, wenn noch Plätze frei sind
<b>Kosten</b>	100,00 €
<b>Fahrtkosten</b>	werden nur für TN aus eigenem Landesverband erstattet
<b>Kursgröße</b>	
<b>Anmeldung/Infos</b>	Landesbüro Nordrhein

### Einsteiger\*innenkurs

<b>Zielgruppe</b>	
<b>Inhalte</b>	
<b>Ort</b>	Schacht 3
<b>Termin</b>	11. - 18.04.2025
<b>Anmeldeschluss</b>	
<b>Offen für andere</b>	
<b>Kosten</b>	
<b>Fahrtkosten</b>	
<b>Kursgröße</b>	
<b>Anmeldung/Infos</b>	

### Outdoor Erste Hilfe (OEH)

<b>Zielgruppe</b>	aktive oder zukünftige Gruppenleiter*innen
<b>Inhalte</b>	Der Kurs bietet Erste-Hilfe-Kurs und die besonderen Bedingungen im Gelände zusammen an
<b>Ort</b>	Kurt-Hensche-Haus
<b>Termin</b>	27. - 29.06.2025
<b>Anmeldeschluss</b>	noch unbekannt
<b>Offen für andere</b>	Ja, wenn noch Plätze frei sind
<b>Kosten</b>	ca. 40€
<b>Fahrtkosten</b>	werden nur für TN aus eigenem Landesverband erstattet
<b>Kursgröße</b>	
<b>Anmeldung/Infos</b>	Landesbüro Nordrhein

<b>Schulungsorte:</b>	Landheim des VCP Nordrhein Osminghausen Osminghausen 40 42929 Wermelskirchen
	Schacht 3 Koststraße 8, 45899 Gelsenkirchen
<b>Kontakt:</b>	Petra Neteler Bildungsreferentin Nordrhein petra.neteler@vcp-nordrhein.de Tel.: +492114562499

9

# VCP Rheinland- Pfalz/Saar

### RPS Landeskurs 2025

Zielgruppe

Inhalte

<b>Ort</b>	Nibelungenturm RPS
<b>Termin</b>	11.04. - 17.04.2025
<b>Anmeldeschluss</b>	noch unbekannt
<b>Offen für andere</b>	5 TN, wenn noch Plätze frei sind
<b>Kosten</b>	50,00 €
<b>Fahrtkosten</b>	Erstattung nur für RPS
<b>Kursgröße</b>	20-30 TN
<b>Anmeldung/Infos</b>	Ulrich (Uli) Schaefer

### RPS TurmUni 2025 Bachelor

Zielgruppe

Inhalte

<b>Ort</b>	Nibelungenturm RPS
<b>Termin</b>	21.04. - 27.04.2025
<b>Anmeldeschluss</b>	noch unbekannt
<b>Offen für andere</b>	VCP-Länder? 5 TN, wenn noch Plätze frei sind
<b>Kosten</b>	50,00 €
<b>Fahrtkosten</b>	werden nur für TN aus eigenem Landesverband erstattet
<b>Kursgröße</b>	20-30 TN
<b>Anmeldung/Infos</b>	Ulrich (Uli) Schaefer

### RPS TurmUni 2025 Master

Zielgruppe

Inhalte

<b>Ort</b>	Nibelungenturm RPS
<b>Termin</b>	21.04. - 27.04.2025
<b>Anmeldeschluss</b>	noch unbekannt
<b>Offen für andere</b>	5 TN, wenn noch Plätze frei sind
<b>Kosten</b>	50,00 €
<b>Fahrtkosten</b>	werden nur für TN aus RPS erstattet
<b>Kursgröße</b>	20-30 TN
<b>Anmeldung/Infos</b>	Ulrich (Uli) Schaefer

**Schulungsorte:** Nibelungenturm  
Am Rhein 1  
67549 Worms

**Kontakt:** Schulung RPS  
Ulrich Schaefer  
Schulungsbeauftragung RPS  
uli@vcp-rps.de  
0162-6411095

Schulungsangebote des Landesverbandes VCP Sachsen

10

# VCP Sachsen

### Wochenendsjuleica 1/3

<b>Zielgruppe</b>	alle Schulungsbeauftragten
<b>Inhalte</b>	Juleica-Inhalte
<b>Ort</b>	Freizeit- und Pfadfinderheim Höfgen
<b>Termin</b>	03.01. - 05.01.2025
<b>Anmeldeschluss</b>	15.11.24
<b>Offen für andere?</b>	Ja, wenn noch Plätze frei sind
<b>Kosten</b>	0,00 €
<b>Fahrtkosten</b>	werden nicht erstattet
<b>Kursgröße</b>	15 TN
<b>Anmeldung/Infos</b>	Landesbüro Sachsen

### Wochenendsjuleica 2/3

<b>Zielgruppe</b>	angehende Gruppenleitungen, 16 Jahre
<b>Inhalte</b>	Juleica-Inhalte
<b>Ort</b>	Freizeit- und Pfadfinderheim Höfgen
<b>Termin</b>	31.01. - 02.02.2025
<b>Anmeldeschluss</b>	15.11.24
<b>Offen für andere?</b>	Ja, wenn noch Plätze frei sind
<b>Kosten</b>	0,00 €
<b>Fahrtkosten</b>	werden nicht erstattet
<b>Kursgröße</b>	
<b>Anmeldung/Infos</b>	Landesbüro Sachsen

### Wochenendsjuleica 3/3

<b>Zielgruppe</b>	angehende Gruppenleitungen, 16 Jahre
<b>Inhalte</b>	Juleica-Inhalte
<b>Ort</b>	Freizeit- und Pfadfinderheim Höfgen
<b>Termin</b>	14.03. - 16.03.2025
<b>Anmeldeschluss</b>	15.11.24
<b>Offen für andere?</b>	Ja, wenn noch Plätze frei sind
<b>Kosten</b>	0,00 €
<b>Fahrtkosten</b>	werden nicht erstattet
<b>Kursgröße</b>	
<b>Anmeldung/Infos</b>	Landesbüro Sachsen

### Grüner Kurs '25

<b>Zielgruppe</b>	13-15 Jahre, möchten in der Gruppenleitung unterstützen
<b>Inhalte</b>	Der Grüne Kurs soll dich darauf vorbereiten, eine Gruppenleitung zu werden. Er stellt eine Vorstufe zur Jugendleiter-Ausbildung dar, legt dabei aber ein besonderes Augenmerk auf Pfadi-spezifische Inhalte! Bei den Akelatagen kannst du dann gleich als Leitung mitfahren. ;)
<b>Ort</b>	Freizeit- und Pfadfinderheim Höfgen
<b>Termin</b>	02.01. - 05.01.2025
<b>Anmeldeschluss</b>	15.12.24
<b>Offen für andere?</b>	Ja, wenn noch Plätze frei sind
<b>Kosten</b>	0€/20€
<b>Fahrtkosten</b>	werden nicht erstattet
<b>Kursgröße</b>	15-20 TN
<b>Anmeldung/Infos</b>	Landesbüro Sachsen



## Verhaltenskodexschulungen

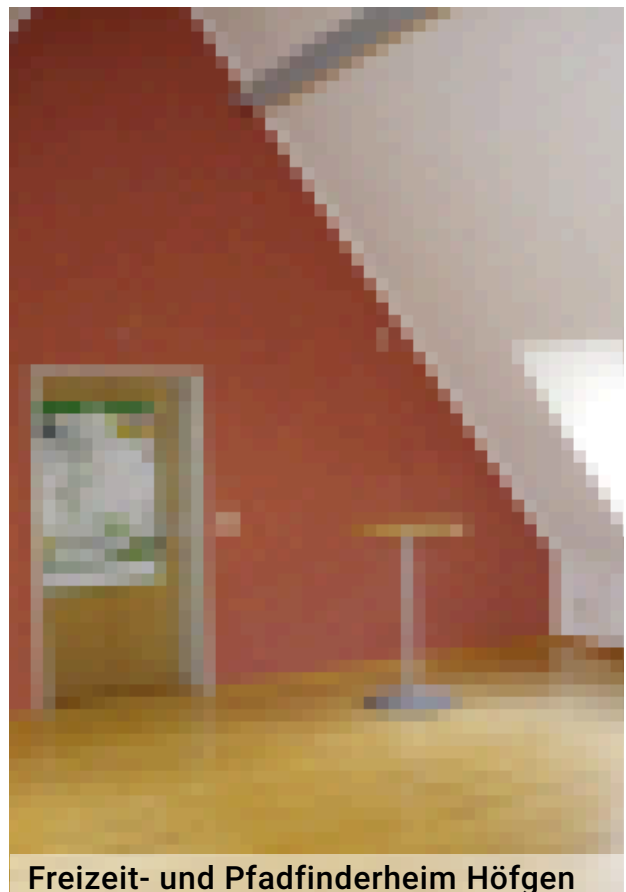
<b>Zielgruppe</b>	Alle Mitarbeitenden, die auf das Landeslager fahren möchten
<b>Inhalte</b>	Verhaltenskodex der Ev. Jugend Sachsen, Prävention
<b>Ort</b>	online
<b>Termin</b> <b>Anmeldeschluss</b>	nach Bedarf in der ersten Jahreshälfte
<b>Offen für andere?</b>	Ja, wenn noch Plätze frei sind
<b>Kosten</b> <b>Fahrtkosten</b>	0,00 € werden nicht erstattet
<b>Kursgröße</b>	beliebig
<b>Anmeldung/Infos</b>	Landesbüro Sachsen

## Bunter Kurs

<b>Zielgruppe</b>	Mitarbeitende ab 14 Jahren
<b>Inhalte</b>	Auf dem Bunten Kurs erwarten dich zwei spannende Schulungsangebote, die dich ein ganzes Wochenende begleiten. Das Menü für nächstes Jahr wird auf der Landesversammlung festgelegt. Wenn du das ganze Wochenende mit dabei bist, kannst du mit dem BK deine Juleica verlängern.
<b>Ort</b>	Freizeit- und Pfadfinderheim Höfgen
<b>Termin</b> <b>Anmeldeschluss</b>	30.10. - 02.11.2025 10.10.25
<b>Offen für andere?</b>	Ja, wenn noch Plätze frei sind
<b>Kosten</b> <b>Fahrtkosten</b>	30€/15€/60€* werden nicht erstattet
<b>Kursgröße</b>	20 TN
<b>Anmeldung/Infos</b>	Landesbüro Sachsen

## Violetter Kurs

<b>Zielgruppe</b>	Mitarbeitende mit Juleica ab 18 Jahren
<b>Inhalte</b>	Im Violetten Kurs wir uns mit Stammesleitung, Projektplanung, Öffentlichkeitsarbeit und allem, was du sonst brauchst, um bei den Pfadis eine Leitungsaufgabe zu übernehmen. Obendrauf gibt es nach Abschluss des Kurses das Wood Badge II.
<b>Ort</b>	Freizeit- und Pfadfinderheim Höfgen
<b>Termin</b> <b>Anmeldeschluss</b>	31.10. - 02.11.2025 10.10.25
<b>Offen für andere?</b>	Ja, wenn noch Plätze frei sind
<b>Kosten</b> <b>Fahrtkosten</b>	30€/15€/60€ werden nicht erstattet
<b>Kursgröße</b>	12 TN
<b>Anmeldung/Infos</b>	Landesbüro Sachsen



Freizeit- und Pfadfinderheim Höfgen

**Juleica einwöchig****Zielgruppe** angehende Gruppenleitungen, 16 Jahre**Inhalte** Juleica-Inhalte**Ort** Dresden**Termin** 06.10. - 11.10.2025**Anmeldeschluss** noch nicht bekannt**Offen für andere?** Ja, wenn noch Plätze frei sind**Kosten** 0,00 €**Fahrtkosten** werden nicht erstattet**Kursgröße** 30 TN**Anmeldung/Infos** Evangelische Jugend in Sachsen**Schulungsorte:** Freizeit- und Pfadfinderheim Höfgen,  
Dorfstraße 11,  
04668 Grimma**Kontakt:** lb@vcp-sachsen.de<https://veranstaltungen.evjusa.de>

11

# VCP Schleswig-Holstein

## Sommergrundkurs

<b>Zielgruppe</b>	angehende Gruppenleitungen ab 15,5 Jahren
<b>Inhalte</b>	Ausbildung zur Gruppenleitung (JuLei-Ca), Entwicklung von Führungsfähigkeiten, Wissen und Entwicklung von Kindern, Jugendlichen und Gruppendynamik, Programm des VCP, Reflexion, strukturelle Rahmenbedingungen
<b>Ort</b>	im Zelt, Dörröd, Schweden
<b>Termin</b>	22.08.-02.09.25
<b>Anmeldeschluss</b>	noch unbekannt
<b>Offen für andere?</b>	Ja, wenn noch Plätze frei sind
<b>Kosten</b>	
<b>Fahrtkosten</b>	
<b>Kursgröße</b>	
<b>Anmeldung/Infos</b>	

## Stammesleitungsschulung

<b>Zielgruppe</b>	(werdende) Stammesleitungen
<b>Inhalte</b>	
<b>Ort</b>	noch nicht bekannt
<b>Termin</b>	16.05. - 18.05.2025
<b>Anmeldeschluss</b>	noch unbekannt
<b>Offen für andere?</b>	Ja, wenn noch Plätze frei sind
<b>Kosten</b>	
<b>Fahrtkosten</b>	
<b>Kursgröße</b>	
<b>Anmeldung/Infos</b>	

## Grundkurs

<b>Zielgruppe</b>	angehende Gruppenleitungen ab 15,5 Jahren
<b>Inhalte</b>	Ausbildung zur Gruppenleitung (JuLei-Ca), Entwicklung von Führungsfähigkeiten, Wissen und Entwicklung von Kindern, Jugendlichen und Gruppendynamik, Programm des VCP, Reflexion, strukturelle Rahmenbedingungen
<b>Ort</b>	im Haus, Schleswig-Holstein und nähere Umgebung
<b>Termin</b>	18.10.-26.10.2025
<b>Anmeldeschluss</b>	noch unbekannt
<b>Offen für andere?</b>	Ja, wenn noch Plätze frei sind
<b>Kosten</b>	
<b>Fahrtkosten</b>	
<b>Kursgröße</b>	
<b>Anmeldung/Infos</b>	

## Schulungsorte:

<b>Kontakt:</b>	VCP Hamburg & SH sommer.gk@vcp.sh
	Frederike von Geisau Bildungsreferentin für Schulung schulung@vcp.sh
	Inga und Christina AG Stämme staemme@vcp.sh
	AK Schulung/weiterLeiten-Team schulung@vcp.sh/weiterleiten@vcp.sh

12

# VCP Westfalen

## Orientierungskurs

<b>Zielgruppe</b>	Jugendliche ab 14 Jahren
<b>Inhalte</b>	Grundlagen christlichen Pfadfindens in Praxis und Theorie (z.B. mit den Themen: Pfaditechnik, Pfadfindergeschichte, Verantwortung als Pfadfinder, Zeltbau, Knoten u.v.m)
<b>Ort</b>	Haus am Lohagen
<b>Termin</b>	13. - 20.04.2025
<b>Anmeldeschluss</b>	noch unbekannt
<b>Offen für andere?</b>	Ja, wenn noch Plätze frei sind
<b>Kosten</b>	
<b>Fahrtkosten</b>	werden nur für TN aus eigenem Landesverband erstattet
<b>Kursgröße</b>	20 TN
<b>Anmeldung/Infos</b>	Online

## Grundkurs

<b>Zielgruppe</b>	Jugendliche ab 16 Jahren
<b>Inhalte</b>	Schulung nach Standards der Juleica
<b>Ort</b>	Haus am Lohagen
<b>Termin</b>	
<b>Anmeldeschluss</b>	noch unbekannt
<b>Offen für andere?</b>	Ja, wenn noch Plätze frei sind
<b>Kosten</b>	
<b>Fahrtkosten</b>	werden nur für TN aus eigenem Landesverband erstattet
<b>Kursgröße</b>	20 TN
<b>Anmeldung/Infos</b>	Online



Haus am Lohagen

**Schulungsorte:** Haus am Lohagen  
Am Lohagen 1,  
58769 Nachrodt-Wiblingwerde

**Kontakt:** [vcp-westfalen.de/anmelden](https://vcp-westfalen.de/anmelden)

13

# VCP Württemberg

### 1-2-3 Schulung: Das Dschungelbuch

<b>Zielgruppe</b>	Alle Interessierten (und solche, die ihre JuLeiCa verlängern möchten) ;)
<b>Inhalte</b>	Der AK Schulung lädt zu digitalen Schulungen ein! Dich interessiert ein Thema, um deine Sippenstunden noch besser zu gestalten? Du bist bei einem Pfadverband des rdp Mitglied und möchtest deine JuLeiCa verlängern? Dann sind die unkomplizierten Online- <b>Termine</b> der 1-2-3 Schulungen genau das richtige für dich! 😊
<b>Ort</b>	online
<b>Termin</b>	15.01.25
<b>Anmeldeschluss</b>	
<b>Offen für andere?</b>	
<b>Kosten</b>	0,00 €
<b>Fahrtkosten</b>	werden nicht erstattet
<b>Kursgröße</b>	
<b>Anmeldung/Infos</b>	

### 1-2-3 Schulung

<b>Zielgruppe</b>	Alle Interessierten (und solche, die ihre JuLeiCa verlängern möchten) ;)
<b>Inhalte</b>	Der AK Schulung lädt zu digitalen Schulungen ein! Dich interessiert ein Thema, um deine Sippenstunden noch besser zu gestalten? Du bist bei einem Pfadverband des rdp Mitglied und möchtest deine JuLeiCa verlängern? Dann sind die unkomplizierten Online- <b>Termine</b> der 1-2-3 Schulungen genau das richtige für dich! 😊
<b>Ort</b>	online
<b>Termin</b>	10.02.25
<b>Anmeldeschluss</b>	
<b>Offen für andere?</b>	
<b>Kosten</b>	0,00 €
<b>Fahrtkosten</b>	werden nicht erstattet
<b>Kursgröße</b>	
<b>Anmeldung/Infos</b>	

### Woodbadge-Wochenende 1

<b>Zielgruppe</b>	Woodbadge II Interessierte
<b>Inhalte</b>	Das Woodbadge ist eine traditionsreiche Ausbildungsform bei den Pfadfinder*innen. Der Kurs richtet sich an alle, die schon etwas Erfahrung in der Pfadfinder*innenarbeit gesammelt haben und nun ihre Arbeit reflektieren und weiterentwickeln wollen. Teil des Kurses ist auch ein selbst gewähltes Praxisprojekt bei dem du neues ausprobieren kannst und dabei begleitet wirst.
<b>Ort</b>	
<b>Termin</b>	28.02. - 03.03.2025
<b>Anmeldeschluss</b>	
<b>Offen für andere?</b>	Ja
<b>Kosten</b>	55,00 €
<b>Fahrtkosten</b>	werden nicht erstattet
<b>Kursgröße</b>	
<b>Anmeldung/Infos</b>	

### Woodbadge-Wochenende 2

<b>Zielgruppe</b>	Woodbadge II Interessierte
<b>Inhalte</b>	Das Woodbadge ist eine traditionsreiche Ausbildungsform bei den Pfadfinder*innen. Der Kurs richtet sich an alle, die schon etwas Erfahrung in der Pfadfinder*innenarbeit gesammelt haben und nun ihre Arbeit reflektieren und weiterentwickeln wollen. Teil des Kurses ist auch ein selbst gewähltes Praxisprojekt bei dem du neues ausprobieren kannst und dabei begleitet wirst.
<b>Ort</b>	Schachen - Großes + kleines Haus
<b>Termin</b>	09.05. - 11.05.2025
<b>Anmeldeschluss</b>	
<b>Offen für andere?</b>	Ja, wenn noch Plätze frei sind
<b>Kosten</b>	55,00 €
<b>Fahrtkosten</b>	werden nicht erstattet
<b>Kursgröße</b>	
<b>Anmeldung/Infos</b>	



### Grundkurs Herbst Modus 1

<b>Zielgruppe</b>	(angehende) Sippenleiter*innen im Alter von 15-18 Jahren
<b>Inhalte</b>	Im Kurs erhältst du Tipps für den Sippenalttag und zahlreiche Spielideen. Du erfährst, wie man mit konfliktreichen Situationen in der Sippe umgehen kannst und vieles mehr. Der Kurs liefert dir somit die notwendigen pädagogischen Grundkenntnisse als (angehende) Gruppenleiter*innen. Der Kurs qualifiziert in Verbindung mit einem Erste-Hilfe-Kurs zum Erhalt einer Juleica.
<b>Ort</b>	Schachen - Großes + kleines Haus
<b>Termin</b> <b>Anmeldeschluss</b>	26.10. - 01.11.2025
<b>Offen für andere?</b>	Ja, wenn noch Plätze frei sind
<b>Kosten</b> <b>Fahrtkosten</b>	150,00 € werden nicht erstattet
<b>Kursgröße</b>	
<b>Anmeldung/Infos</b>	

### Grundkurs Modus 2 2025

<b>Zielgruppe</b>	Mitarbeiter*innen und Quereinsteiger*innen ab 18 Jahren
<b>Inhalte</b>	Im Kurs lernst du, hochwertige Sippenarbeit zu erkennen und altersgerechtes Programm durchzuführen. Du erfährst, wie man mit konfliktreichen Situationen im Stamm/Gau umgehen kann und vieles mehr. Der Kurs liefert dir somit die notwendigen pädagogischen Grundkenntnisse als (leitende) Gruppenleiter*innen. Der Kurs qualifiziert in Verbindung mit einem Erste-Hilfe-Kurs zum Erhalt einer Juleica.
<b>Ort</b>	
<b>Termin</b> <b>Anmeldeschluss</b>	
<b>Offen für andere?</b>	Ja, wenn noch Plätze frei sind
<b>Kosten</b> <b>Fahrtkosten</b>	120,00 €
<b>Kursgröße</b>	6-12 Teilnehmende
<b>Anmeldung/Infos</b>	

### 1-2-3 Schulungen Herbst 2025

<b>Zielgruppe</b>	Alle Interessierten (und solche, die ihre JuLeiCa verlängern möchten) ;)
<b>Inhalte</b>	Der AK Schulung lädt zu digitalen Schulungen ein! Dich interessiert ein Thema, um deine Sippenstunden noch besser zu gestalten? Du bist bei einem Pfadverband des rdp Mitglied und möchtest deine JuLeiCa verlängern? Dann sind die unkomplizierten Online-Termine der 1-2-3 Schulungen genau das richtige für dich! 😊
<b>Ort</b>	
<b>Termin</b> <b>Anmeldeschluss</b>	
<b>Offen für andere?</b>	Ja
<b>Kosten</b> <b>Fahrtkosten</b>	
<b>Kursgröße</b>	
<b>Anmeldung/Infos</b>	

### Woodbadge-Wochenende 3

<b>Zielgruppe</b>	Woodbadge II Interessierte
<b>Inhalte</b>	Das Woodbadge ist eine traditionsreiche Ausbildungsform bei den Pfadfinder*innen. Der Kurs richtet sich an alle, die schon etwas Erfahrung in der Pfadfinder*innenarbeit gesammelt haben und nun ihre Arbeit reflektieren und weiterentwickeln wollen. Teil des Kurses ist auch ein selbst gewähltes Praxisprojekt bei dem du neues ausprobieren kannst und dabei begleitet wirst.
<b>Ort</b>	
<b>Termin</b> <b>Anmeldeschluss</b>	14.11. - 16.11.2025
<b>Offen für andere?</b>	Ja, wenn noch Plätze frei sind
<b>Kosten</b> <b>Fahrtkosten</b>	55,00 €
<b>Kursgröße</b>	
<b>Anmeldung/Infos</b>	

**Outdoor-Erste-Hilfe Kurs Herbst**

**Zielgruppe** EK für JuLeiCa (leider nicht für Führerschein zulässig)

Inhalte

**Ort** Schachen - Zeltplatz

**Termin**  
**Anmeldeschluss**

**Offen für andere?** Ja

**Kosten** 55,00 € (inkl. Verpflegung)

**Fahrtkosten**

**Kursgröße** 10-16 Teilnehmende

**Anmeldung/Infos**

**Schulungsorte:** Schachen  
Schachen 1  
72525 Münsingen

**Kontakt:** Patrick Roppenecker  
Bildungsreferent  
VCP Württemberg e.V.  
Haeberlinstr. 1-3, 70563 Stuttgart  
Mobil: +49 172 7364073  
Tel.: +49 711 9781 392  
patrick.roppenecker@wuerttemberg.vcp.de  
<http://wuerttemberg.vcp.de>

14

# Schulungen auf Bundesebene

## Schulungen auf Bundesebene

Netzwerktreffen Jugendpolitik

<b>Zielgruppe</b>	Alle jugendpolitisch Engagierten auf rdp-Ebene, Land-, Stadt- oder Kreisjugendringen, Jugendparlamenten
<b>Inhalte</b>	Mit dem jugendpolitischen Netzwerktreffen sollen alle diese Akteure vernetzt werden. Dann erst können wir alle miteinander in einen konstruktiven Austausch kommen oder gemeinsame Positionen und Aktionen entwickeln – sei es bei der immer wiederkehrenden Idee an den KJP Mitteln zu sparen, dem Einsatz gegen den Klimawandel oder gegen extremistische und populistische Parolen in Gesellschaft und Politik. Und in diesem Jahr stehen wieder einmal Bundestagswahlen an.
<b>Ort</b>	Burg Rieneck
<b>Termin</b>	07.02. - 09.02.2025
<b>Anmeldeschluss</b>	noch unbekannt
<b>Kosten</b>	0,00 €
<b>Fahrtkosten</b>	werden erstattet
<b>Kursgröße</b>	
<b>Anmeldung/Infos</b>	BL Länder

Netzwerktreffen Vertrauen & Prävention

<b>Zielgruppe</b>	Alle Vertrauenspersonen und Präventionsbeauftragten der Länder
<b>Inhalte</b>	Vernetzung, Schulung und fachlicher Austausch
<b>Ort</b>	Burg Rieneck
<b>Termin</b>	05.09. - 07.09.2025
<b>Anmeldeschluss</b>	noch unbekannt
<b>Kosten</b>	0,00 €
<b>Fahrtkosten</b>	werden erstattet
<b>Kursgröße</b>	
<b>Anmeldung/Infos</b>	BL Länder

Schulung für Vertrauenspersonen

<b>Zielgruppe</b>	Vertrauenspersonen auf Landes-, Gau-, Regions, Stammesebene
<b>Inhalte</b>	offen
<b>Ort</b>	noch nicht bekannt
<b>Termin</b>	21.11. - 23.11.2025
<b>Anmeldeschluss</b>	noch unbekannt
<b>Kosten</b>	noch unbekannt
<b>Fahrtkosten</b>	werden erstattet
<b>Kursgröße</b>	
<b>Anmeldung/Infos</b>	BL Länder

**Schulungsorte:** Burg Rieneck  
Schloßberg 1,  
97794 Rieneck

**Kontakt:** laender@vcp.de

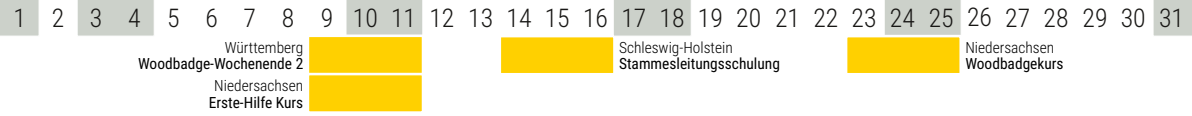
15

# Schulungskalender



Schulungskalender

Mai



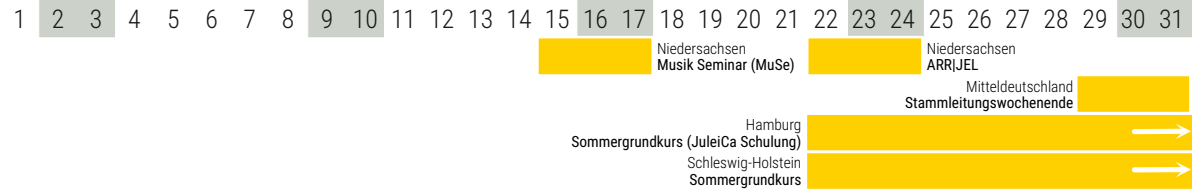
Juni



Juli



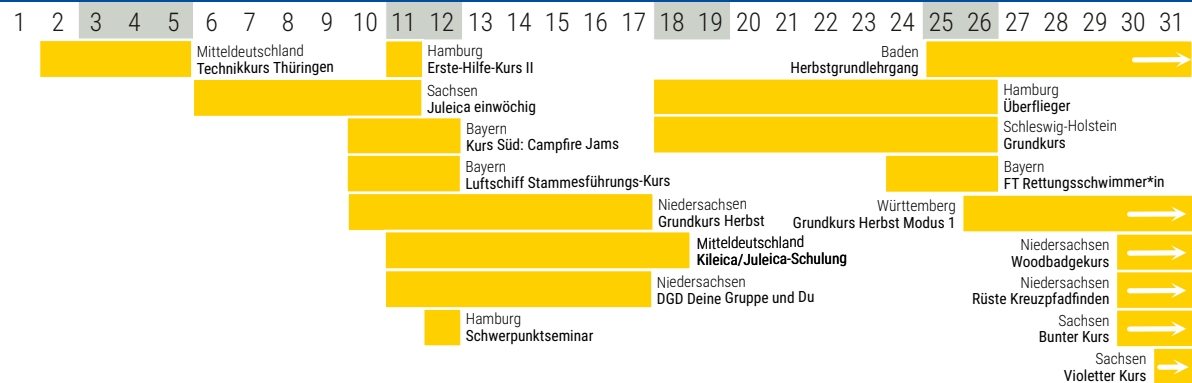
August



September



Oktober







# Impressum

Herausgegeben im Auftrag der Bundesleitung des VCP. e. V.

[www.vcp.de](http://www.vcp.de)

**Verantwortliche Mitglieder der Bundesleitung:**

Leah Albrecht, Peter Keil, Eric Stahlmann, Daniel Werner

**Redaktion:** Maya Burkhardt

**Autor\*innen:** Schulungsbeauftragte der Länder, Miriam Schittko

**Layout:** Ralf Tempel, FOLIANT-Editionen, [www.foliant-editionen.de](http://www.foliant-editionen.de)

**Stand:** Januar 2025

Alle Rechte, insbesondere das Recht der Vervielfältigung,  
Verbreitung und Übersetzung vorbehalten.

Kopien für den individuellen Gebrauch in der pädagogischen Arbeit sind erwünscht. Die  
Nutzung ist nur unter Angabe folgender Quelle gestattet:  
Verband Christlicher Pfadfinder\*innen (VCP) e. V. (2025).  
Schulungsübersicht 2025. Kassel.

Der VCP ist Mitglied im Weltbund der Pfadfinderinnen WAGGGS) und in der  
Weltorganisation der Pfadfinderbewegung (WOSM), im  
Ring deutscher Pfadfinder\*innenverbände sowie im Deutschen Bundesjugendring (DBJR)  
und in der Arbeitsgemeinschaft der Evangelischen Jugend in Deutschland e.V. (aej).

Wir danken für die freundliche Unterstützung und Förderung unserer Arbeit.

